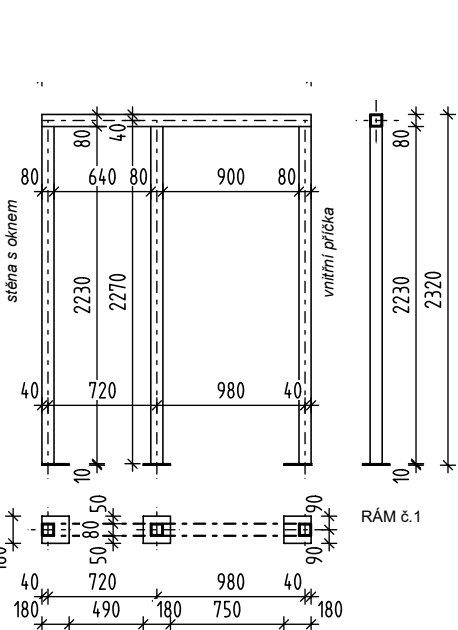


TABULKA MÍSTNOSTÍ - WC 1PP - UČITEL

ČÍSLO MÍSTNOSTI	POPIS MÍSTNOSTI	VNITŘNÍ PLOCHA (m ²)	PODLAHA - POVRCH	STĚNY - POVRCH	STROP - POVRCH	POZNÁMKA
0.01	WC UČITEL - UMYVADLA	2,40	KERAMICKÁ DLAŽBA	LEPIDLO + PERLINKA / SDK DESKA , KERAMICKÝ OBKLAD v. = 1,97 m / ŠTUKOVÁ STĚRKA	LEPIDLO + PERLINKA , ŠTUKOVÁ STĚRKA	
0.02	WC UČITEL - KABINKA	2,10	KERAMICKÁ DLAŽBA	LEPIDLO + PERLINKA / SDK DESKA , KERAMICKÝ OBKLAD v. = 1,97 m / ŠTUKOVÁ STĚRKA	LEPIDLO + PERLINKA , ŠTUKOVÁ STĚRKA	
0.03	CHODBA (POUZE DÍLČÍ ZÁSAH)	2,00	OBNOVA PODLAHY Z PVC U ZŘÍZOVANÝCH OTVORŮ	LOKÁLNÍ OPRAVY VÁPENNOCEM. OMÍTKOU SE ŠTUKOVOU STĚRKOU , MALBA , U ZŘÍZOVANÝCH OTVORŮ	BEZ ZÁSAHU	PVC SOKL - LOKÁLNÍ OBNOVA
CELKEM		6,50				



TABULKA PŘEKLADŮ

OZN.	TYP PŘEKLADU	ROZMĚRY	KS
Pr2	1x KP 11,5(NA PLOCHIO)	PLOCHÝ PŘEKLAD 115x71 mm - délka 1,0 m	1

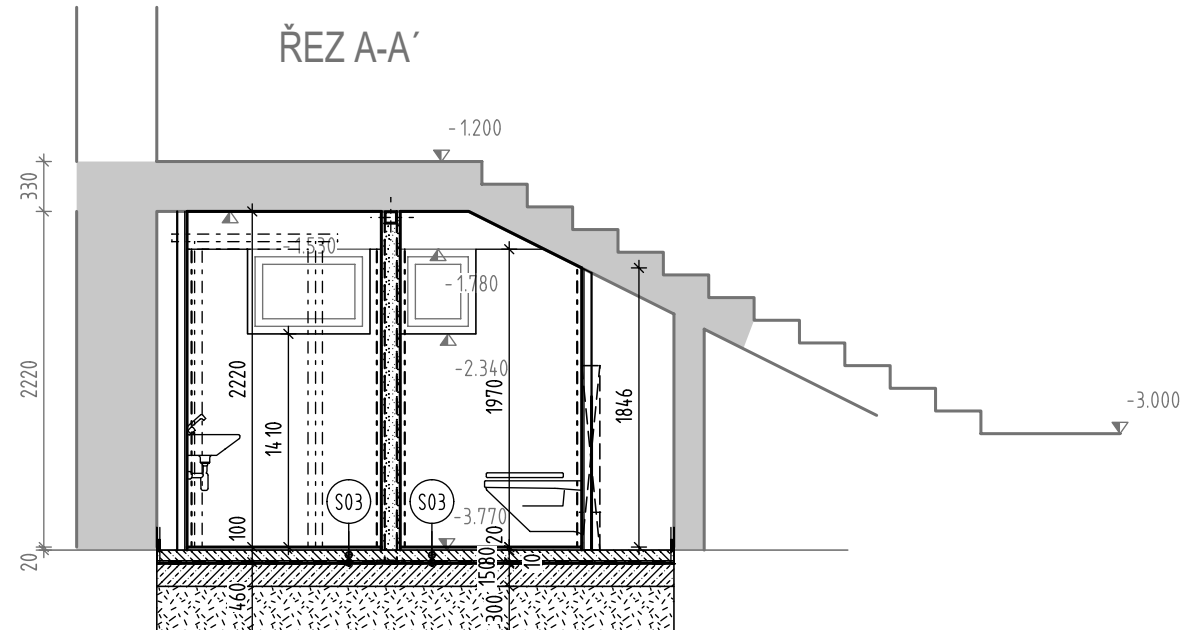
POSTUP OSAZENÍ PŘEKLADŮ VIZ. STATICKÝ VÝPOČET.

TABULKA OC. RÁMŮ

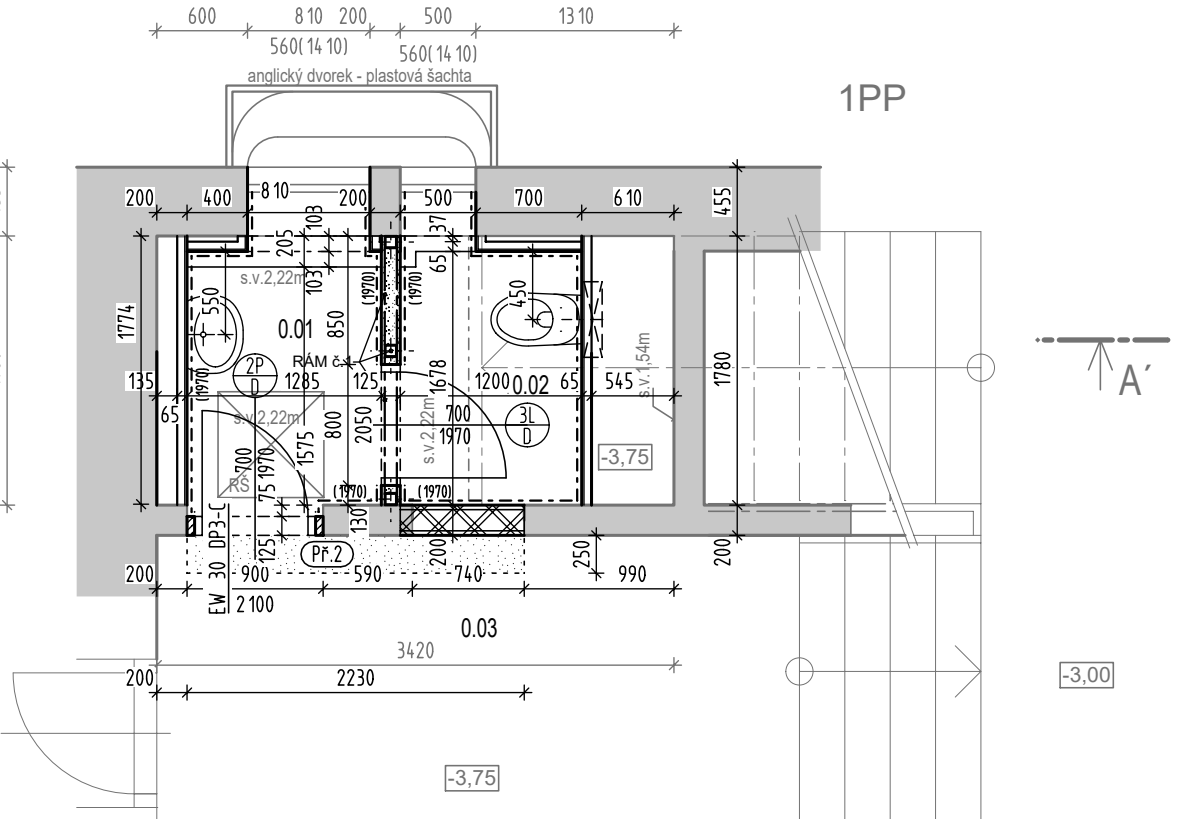
OZN.	TYP RÁMU	ROZMĚRY	KS
RAM ε.1	jackel 80/80/5+plech P10	3x2,23m+1x1,78m +patní plech 0,26x0,26x10	1

POSTUP OSAZENÍ RÁMU VIZ. STATICKÝ VÝPOČET.

ŘEZ A-A'



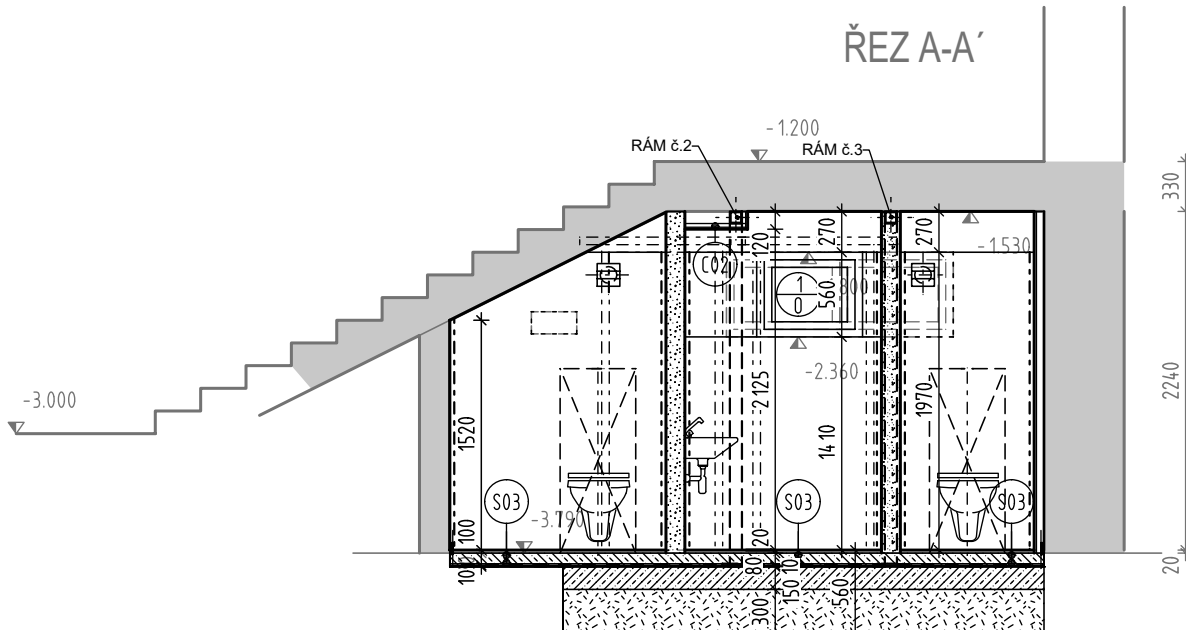
WC UČITEL MUŽI SNIŽENÉ 1PP



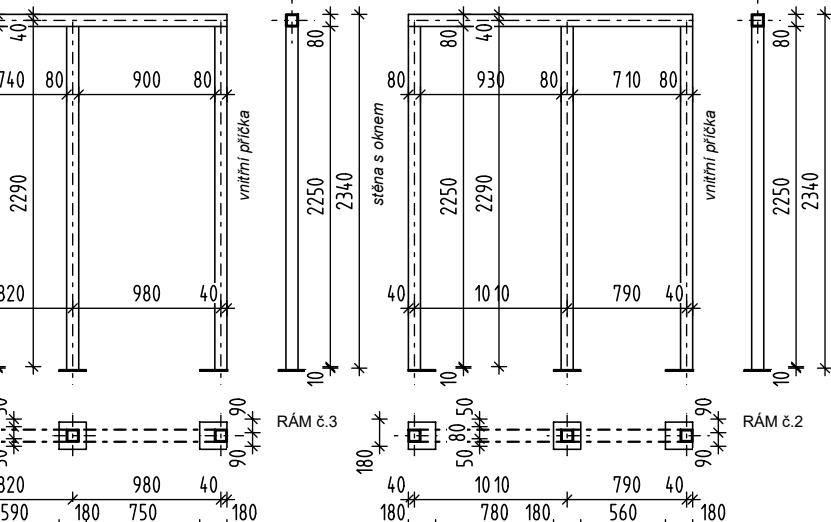
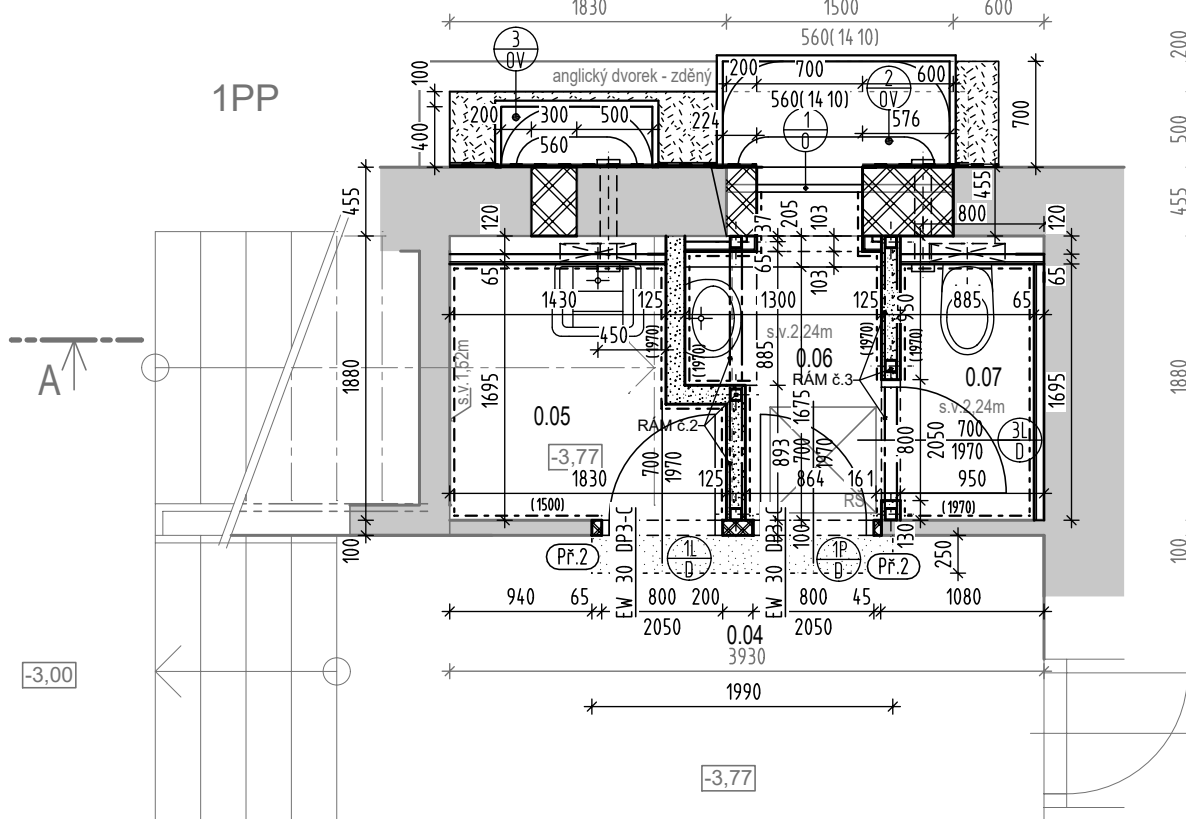
TABULKA MÍSTNOSTÍ - WC 1PP - ŠKOLNÍK

ČÍSLO MÍSTNOSTI	POPIS MÍSTNOSTI	VNITŘNÍ PLOCHA (m ²)	PODLAHA - POVRCH	STĚNY - POVRCH	STROP - POVRCH	POZNÁMKA
0.04	CHODBA (POUZE DÍLČÍ ZÁSAH)	2,00	OBNOVA PODLAHY Z PVC U ZŘÍZOVANÝCH OTVORŮ	LOKÁLNÍ OPRAVY VÁPENNOCEM. OMÍTKOU SE ŠTUKOVOU STĚRKOU , MALBA , U ZŘÍZOVANÝCH OTVORŮ	BEZ ZÁSAHU	PVC SOKL - LOKÁLNÍ OBNOVA
0.05	ÚKLID	2,80	KERAMICKÁ DLAŽBA	LEPIDLO + PERLINKA / SDK DESKA , KERAMICKÝ OBKLAD v. = 1,97 m / ŠTUKOVÁ STĚRKA	LEPIDLO + PERLINKA , ŠTUKOVÁ STĚRKA	
0.06	WC ŠKOLNÍK - UMYVADLA	2,10	KERAMICKÁ DLAŽBA	LEPIDLO + PERLINKA / SDK DESKA , KERAMICKÝ OBKLAD v. = 1,97 m / ŠTUKOVÁ STĚRKA	LEPIDLO + PERLINKA , ŠTUKOVÁ STĚRKA	LOKÁLNÍ SDK PODHLED , DESKA H2 S ČÍLKEM, KRYTÍ OCELOVÉHO RÁMU
0.07	WC KOLNÍK - KABINKA	1,50	KERAMICKÁ DLAŽBA	LEPIDLO + PERLINKA / SDK DESKA , KERAMICKÝ OBKLAD v. = 1,97 m / ŠTUKOVÁ STĚRKA	LEPIDLO + PERLINKA , ŠTUKOVÁ STĚRKA	
CELKEM		8,40				

ŘEZ A-A'



WC ŠKOLNÍK SNIŽENÉ 1PP



TABULKA PŘEKLADŮ

OZN.	TYP PŘEKLADU	ROZMĚRY	KS
Pr2	1x KP 11,5 (NA STOJATO)	PLOCHÝ PŘEKLAD 115x71 mm - délka 1,0 m	2

POSTUP OSAZENÍ PŘEKLADŮ VIZ. STATICKÝ VÝPOČET.

TABULKA OC. RÁMŮ

OZN.	TYP RÁMU	ROZMĚRY	KS
RAM ε.2	jackel 80/80/5+plech P10	3x2,25m+1x1,8m +patní plech 0,26x0,26x10	1
RAM ε.3	jackel 80/80/5+plech P10	3x2,25m+1x1,8m +patní plech 0,26x0,26x10	1

POSTUP OSAZENÍ RÁMU VIZ. STATICKÝ VÝPOČET.

LEGENDA:

- STÁVAJÍCÍ KONSTRUKCE
- DOZDÍVKA STÁVAJÍCÍ NOSNÉ KONSTRUKCE - CIHLY PLNÉ, P20, NA MALTU M5
- DĚLÍCÍ KONSTRUKCE tl. 125 mm - CIHLY DĚROVANÉ tl. 115 mm, P8, NA MALTU M5, OBJEMOVÁ HMOTNOST ≤ 900 kg/m3
- 1NP - PŘEDSAZENÁ STĚNA, tl. 65 mm NA KOVOVÉ KONSTRUKCI R-CW 50 OPLÁŠTĚNÁ Z JEDNÉ STRANY 1x H2 tl. 12,5 mm S MINERÁLNÍ IZOLACÍ tl. 50 mm
- KABINY WC - DĚLÍCÍ SANITÁRNÍ KOMPAKTNÍ DESKY tl. 12 mm, VÝŠKA 2m (H.H. OD PODLAHY) + KOVÁNÍ Z ELOXOVANÉHO HLINÍKU A NEREZOVÉ NOHY VÝŠKY 150 mm
- DĚLÍCÍ KONSTRUKCE, tl. 75, 100 mm NA KOVOVÉ KONSTRUKCI R-CW 50,75 OPLÁŠTĚNÁ Z KAŽDÉ STRANY 1x H2 tl. 12,5 mm S MINERÁLNÍ IZOLACÍ tl. 50 mm

- DĚLÍCÍ KONSTRUKCE, EI 45, VZDUCHOVÁ NEPRUZVŮČNOST R_w ≥51 dB, tl. 125 mm NA KOVOVÉ KONSTRUKCI R-CW 100 OPLÁŠTĚNÁ Z KAŽDÉ STRANY 1x DFRH2 tl. 12,5 mm S MINERÁLNÍ IZOLACÍ tl. 60 mm O MIN. OBJEMOVÉ HMOTNOSTI 15 kg/m³
- 1PP - PŘEDSAZENÁ STĚNA, tl. 65 mm NA KOVOVÉ KONSTRUKCI R-CW 50 OPLÁŠTĚNÁ Z JEDNÉ STRANY 1x H2 tl. 12,5 mm
- VNĚJŠÍ SVISLÁ HYDROIZOLACE - 1x ASFALTOVÝ PÁS MODIFIKOVANÝ tl. 4mm LEPENÝ OCHRANA NOPOVÁ FOLI v.20mm
- VNITŘNÍ VODOROVNÁ A SVISLÁ HYDROIZOLACE - 2x ASFALTOVÝ PÁS MODIFIKOVANÝ tl. 4mm NATAVENÝ
- HUTNĚNÝ ZÁSYP STÁVAJÍCÍHO ANGLICKÉHO DVORKU , LEŽATÉ KANALIZACE V 1PP KOLEM NOVÝCH PLASTOVÝCH ŠACHET , ŠTĚRKOPÍSEK FRAKCE 0-32
- BETON PROSTÝ PODLAHY (80mm) - VYZTUŽENO SÍTI KARI 150/150/6
- BETON PROSTÝ PODKLADNÍ V TRASE LEŽATÉ KANALIZACE (150mm) - VYZTUŽENO SÍTI KARI 2x 150/150/6

AKCE : REKONSTRUKCE SOCIÁLNÍHO ZÁZEMÍ PROVOZU ŠKOLY V 1PP A 1NP V OBJEKTU ZŠ Gen. F. Fajtl, ul. TRINECKÁ			ČÍSLO ZAKÁZKY : 018 05 23
MÍSTO :	ul. Trinecká, Rychnovská 350, 199 00 Praha 9 - Letňany katastrální území: Letňany [731439], číslo parcely: 140		AKK ARCHITEKTONICKÁ KANCELÁŘ KRÍVKA
INVESTOR :	Městská část Praha18, Bechyňská 639, 199 00 Praha 9 - Letňany		
ZHOTOVITEL :	Architektonická kancelář Krívka s.r.o.		
DATUM : 06/2023	VEDOUČÍ PROJEKTU : evidenční číslo ČKAiT: 0009180	Ing. Radek Dědina	ADRESA : BEDŘICHOVSKÁ 2183/16 PRAHA 8 182 00
STUPEŇ : DSP	ZODPOVĚDNÝ PROJEKTANT : VYPRACOVAL :	Ing. Radek Dědina Roman Krátký	KONTAKTY : 211 155 190 737 615 321 dedina@arch-krivka.cz
ČÁST PROJEKTU :	ARCHITEKTONICKO-STAVEBNÍ ČÁST		MĚŘITKO : 1:50
REVIZE:			
OBSAH :	NÁVRH - SOCIÁLNÍ ZÁZEMÍ - PŮDORYS 1.PP A ŘEZY		OZNAČENÍ : D.1.1.03